

智慧型逆滲透 / 超純水系統



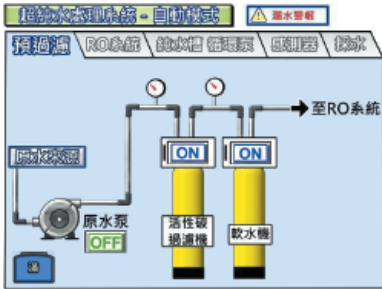
特點:

- 三機一體: 逆滲透機、去離子純水機、超純水機。
- 三重用水: 逆滲透水、去離子水、超純水。
- 單一結構: 水電分隔、防塵、靜音、溢水斷水、斷電。
- 系統流程圖型式表示及操作畫面規劃
 - 💧 操作方式: 觸控螢幕(5.6")依畫面流程中文規劃、設定、操作、警示。
 - 💧 功能顯示: 具執行運轉動態畫面、緊急故障指示，並具即時、歷史紀錄、色層提示。
 - 💧 安全裝置: 系統過載、電壓不足、停水、缺水、自動跳脫、覆歸後啟動。
- 純水儲槽: 內建式100公升儲桶與主機匹配，滿水停機(可外接大型儲槽)。
- 調校功能: 零點偏移、線性(斜率)校正、防呆間距等執行介面。
- 安全功能: 具停電、斷訊、程式錯誤等防呆異常保護及緊急暫停、警示功能。
- 水質監視: 具進水、RO產水導電度、超純水比電阻、TOC(選配)監視。
- 自動純化: 可設定系統自動循環純化殺菌
- 保護功能: 儲槽超低水位循環泵切電、系統漏水、溢水、自動斷電斷水警示。
- 操控設備: 本系統為中央監控式，所有連動控制設備均連接至控制盤上，盤面負載具有自動/手動/停止等操作功能，及各項系統之狀況顯示。
- 設定管制: 密碼管制，系統運轉、操作、設定安全管理。
- 擴充功能:
 - 💧 RS485或USB通訊介面軟體。
 - 💧 可規劃傳輸協定、進行遠端監控、程序、參數之設定，異常狀況告知等。
 - 💧 具有遠端監視即時/歷史趨勢圖及採水質報表下載功能。
 - 💧 總量管制-自動讀卡管制用水，可記錄表列使用者用水量、時間、日期。

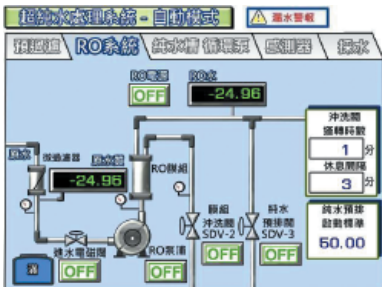
超純水處理系統



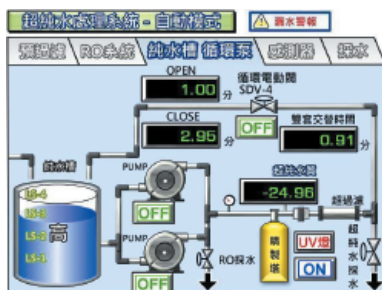
超純水處理系統:自動模式/預過濾



超純水處理系統:自動模式/RO系統



超純水處理系統:自動模式/純水槽 循環泵



超純水處理系統:自動模式/感測器

名稱	數值	單位	標準
原水			
RO水			
超純水			
水溫			
總有機碳			

超純水處理系統:自動模式/採水



超純水處理系統:設定模式/自動

設置模式

自動 | 感測 | 壓力 | 系統

快速沖洗時間: 1.00 分鐘

休息間隔(SDV-2): 3.00 分鐘

循環電磁閥(SDV-4): 1.00 分鐘

循環工作時間: 3.00 分鐘

停止工作時間: 3.00 分鐘

預洗活動產水量: 雙套

A套

B套

雙套

超純水處理系統:設定模式/感測

設置模式

自動 | 感測 | 壓力 | 系統

頻道名稱: 原水

感測器監測範圍: 0.00 ~ 100.00

偏移量: 0.00 標準值: 0.00

增益值: 1.0000

頻道單位: CH-1 CH-2 CH-3 CH-4 CH-5

超純水處理系統:設定模式/壓力

設置模式

自動 | 感測 | 壓力 | 系統

原水泵浦低壓(LPS-1)判斷延遲時間: 10 SEC

過濾低壓(LPS-2)判斷延遲時間: 10 SEC

膜組沖洗高壓(HPS-1)判斷延遲時間: 10 SEC

超純水處理系統:設定模式/系統

設置模式

自動 | 感測 | 壓力 | 系統

水溫顯示

總有機碳

待機時間: [] 分

啟用預過濾

超純水處理系統:即時趨勢圖/歷史趨勢圖

規格:

逆滲透水

產水量: $\geq 60L/H$ 、 $125L/H$ 、 $250L/H$ 、 $500L/H$

去除率:

- 無機物 $> 95\% \sim 98\%$
- 有機物 $> 99\%$
- 微生物 $> 99\%$
- 顆粒 $> 99\%$

系統功能:

- 系統啟動及運轉間定時沖洗膜組。
- 純水儲槽多段液位色層顯示, 超低液位循環泵切電, 高液位RO停機。
- 具濾材更換(低壓)二次確認, 停機及警示(報)功能。
- 數字顯示RO進出水導電度
- 初產水預排及水質設定產出或未達水質停機警示

超純水

產水量: $\geq 1.5L/m \sim 15L/m$ (客製化選擇)

產水質:

- 比阻抗..... $\geq 18.3 M\Omega \cdot cm$ at $25^\circ C$
- 總有機碳... $\leq 15ppb$
 $\leq 5ppb$ (UV級)
- 微生物..... $< 1 cfu/ml$
- 顆粒..... $< 0.2\mu m$

系統功能:

- 螢幕顯示: 數字式即時監控、出水、水溫及比電阻、總有機碳(選配)。
- 自動純化: 採手動強制循環或定時(可設定)自動循環, UV照射離子純化。
- UV 照射: $185/254nm$ 雙波長UV照射, 具殺菌及氧化有機物降低TOC。
- 精密過濾: $0.22\mu m$ 精密濾蕊

電源: AC110、220V/60HZ

